

2025年

水と緑の森づくり事業

みーもサマースクール

特別支援学級等

しまねの自然を
体験しよう!



みーもくん



みーなちゃん

目的

みーもサマースクールは、島根県の「水と緑の森づくり事業」の一環として、県内の子どもたちを対象に、森と身近にふれあい、森林の働きや重要性を学ぶことを通じて森林に対する理解を深めることを目的としています。

主催者 島根県農林水産部林業課

事業主体 しまね森林活動サポートセンター
<https://shinrin-support.com>

対象者

県内の特別支援学校、特別支援学級の団体。

注) 野外活動であることを考慮し、学校の行事として、学校単位で申し込んでください。複数の責任者(教師、指導者、保護者など)の同伴を必須とします。

年齢・人数 小・中学生。引率者を除き20名以内。

※他団体と合同で参加することも可能です。
申込先団体にご相談ください。

参加料 いずれのメニューもバス代を含め無料です。

指導者 島根県森林インストラクターなどの森の専門家です。

開催場所 ふるさと森林公園(松江市宍道町佐々布)

開催時期 令和7年6月1日~10月31日の平日

受付団体数 2団体

申し込み方法等

裏面の申込み必要事項を明記のうえ、メールにより4月1日~4月30日の間にお申し込みください。申込み多数の場合は新規団体優先、子どもの人数等を考慮して選考し、結果は5月9日までにメールでご連絡します。

実施内容

Menu

次の3つの活動から
2つを選んでいただきます。

①飾り炭づくり ②たき火クッキーづくり ③自然工作

8:30 貸切バスにて出発
9:15~ トイレ
9:45~ 公園内散策
10:45~ 活動①
12:00~ 昼食(各自持参)
13:00~ 活動②
14:30 出発



雨天時Menu

室内でできるネイチャーゲーム等



8:30 貸切バスにて出発
9:15~ トイレ
9:45~ 室内でできるネイチャーゲーム等
12:00~ 昼食(各自持参)
13:00~ ネイチャークラフト
14:30 出発



しまねの自然を体験! 発見!

2025年（令和7年）

みーもサマースクール

特別支援学級等

申込み必要事項

下記の必要事項をご記入のうえ、**メールでお申し込みください。**

申込様式は、しまね森林活動サポートセンターホームページに掲載しています。

<https://shinrin-support.com>

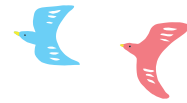
参加団体

団体名		代表者名	
所在地		バス配車場所 (所在地と異なる場合記入)	
TEL		FAX	
メールアドレス			
担当者名		携帯電話番号 (緊急連絡先として記入)	

参加予定人数

参加希望日（3候補日まで記入願います。）

子ども	人	①	月	日
大人(引率者)	人	②	月	日
合計	人	③	月	日



希望する活動（1. 飾り炭づくり 2. たき火クッキーづくり 3. 自然工作のうち2つを記入してください。）

①		②	
---	--	---	--

連絡事項（質問や留意事項等記入願います。）

--

※申込み事項については本事業に関する以外に使用しません。

申込み・問い合わせ先

NPO 法人もりふれ倶楽部

〒699-0406 松江市宍道町佐々布3352

「ふるさと森林公園 学習展示館内」

TEL：0852-66-3586

mail：morifure@coffee.ocn.ne.jp

